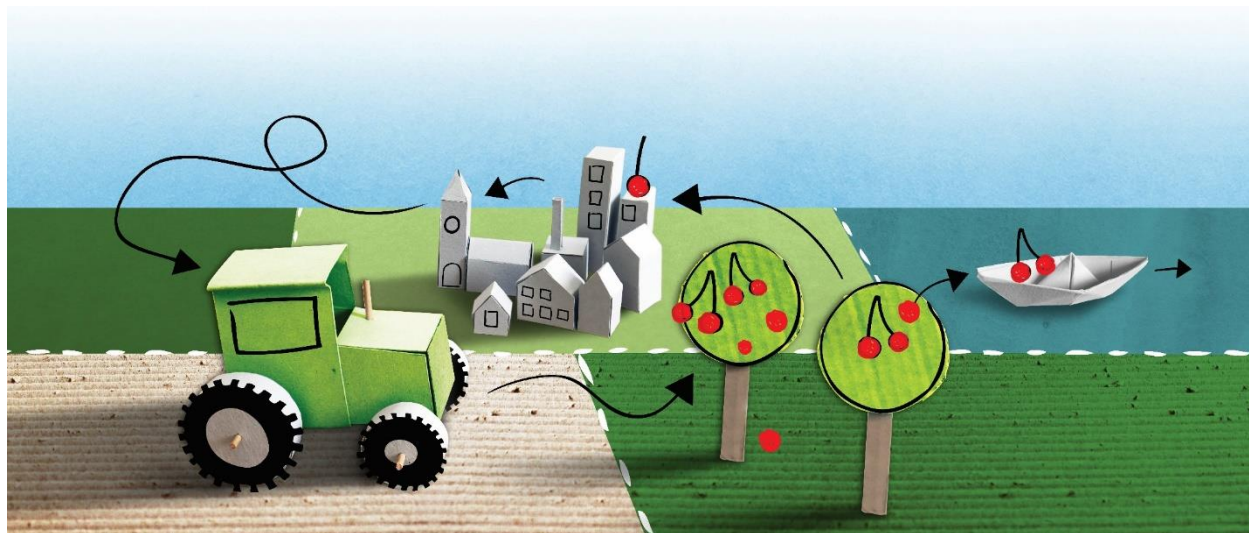


Das Verständnis von Governance und Organisationsansätzen in der BMBF-Fördermaßnahme Stadt-Land-Plus - Online-Workshop am 19. Mai 2020

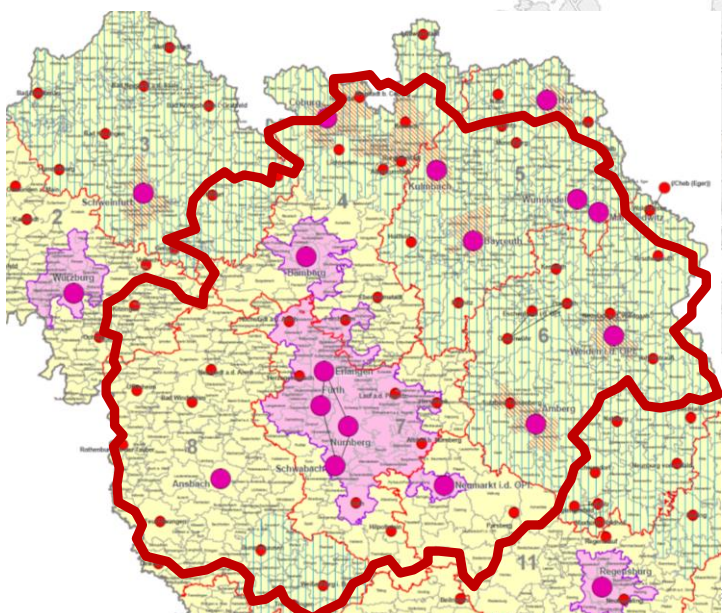
## Verbundvorhaben ReProLa

Dr. Christa Standecker  
Geschäftsführerin Metropolregion Nürnberg



# Die Europäische Metropolregion Nürnberg

Fläche	21.800 km <sup>2</sup> (2016)
Einwohner	3,5 Mio. (2016)
Erwerbstätige	2 Mio. (2017)
BIP	143 Mrd. € (2017)
Exportquote	49 % (2017)
Erreichbarkeit	27 Mio. Menschen
Radius 200 km	



**Jetzt online entdecken**  
[www.metropolregionnuernberg.de](http://www.metropolregionnuernberg.de)

## HEIMAT FÜR KREATIVE

Wir wollen die bevorzugte Heimatregion für talentierte und engagierte Menschen aus aller Welt sein.

Sinn und Zweck unserer Arbeit ist die Anziehungskraft unserer Region.

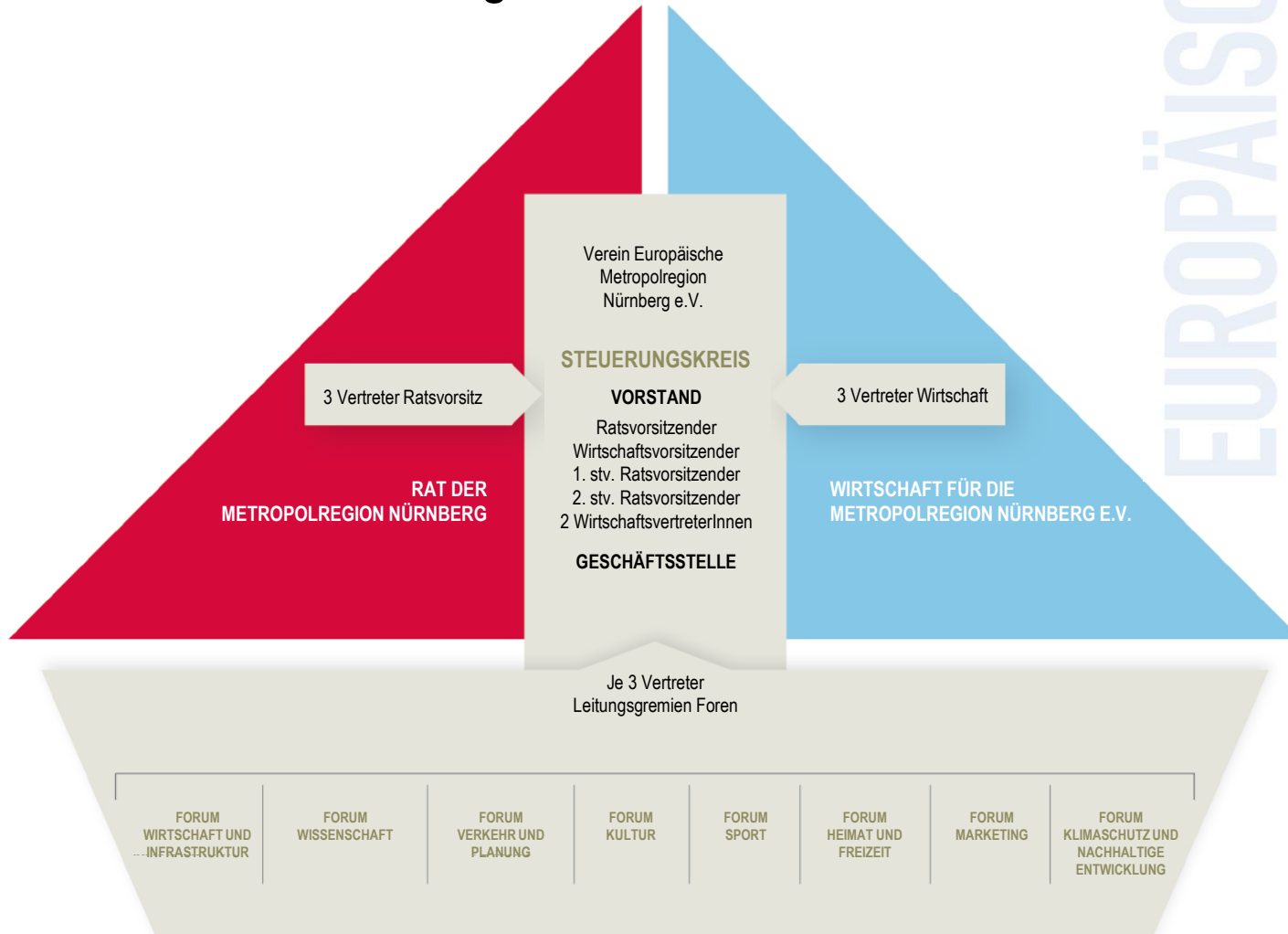
Wir überraschen, wir begeistern.

In einem visionären Verbund schaffen wir das Angebot einer internationalen Metropole, aber ohne deren typische Nachteile.

Wir sind das Netz mit vielen starken Knoten.

Wir sind die Metropolregion Nürnberg.

## Gemeinsame Willensbildung



EUROPÄISCHE  
METROPOLREGION  
NÜRNBERG



# Spielregeln der Zusammenarbeit in der Metropolregion Nürnberg



**GEMEINSCHAFT STATT KIRCHTURMPOLITIK.**

**ZAHLEN UND FAKTEN**

Bevölkerung	3,5 Mio.
Bruttoinlandsprodukt	129 Mrd. €
Unternehmen	168 000
Erwerbstätige	1,9 Mio.
Erreichbarkeit (Radius 200 km)	27 Mio. Menschen

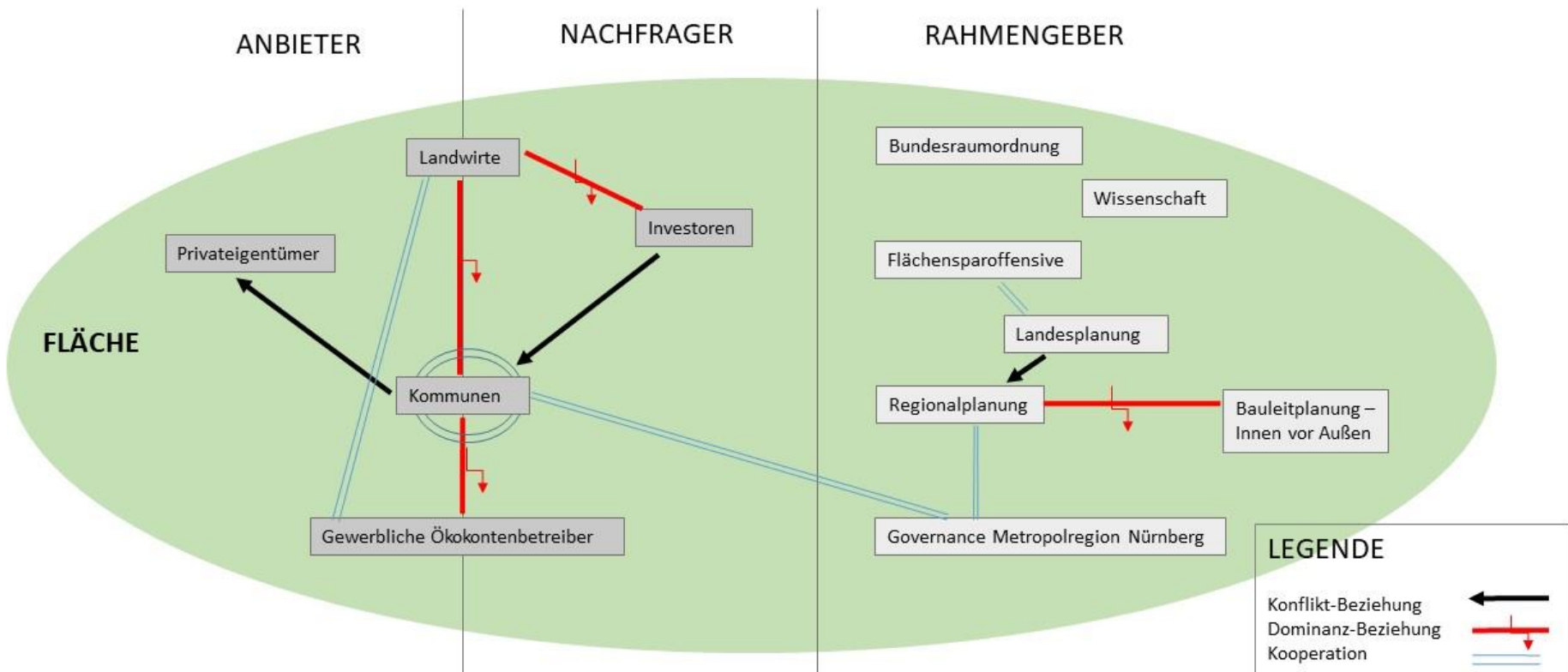
 metropolregion nürnberg  
KOMMEN. STAUNEN. BLEIBEN.

- Subsidiarität
- Freiwilligkeit
- Gleiche Augenhöhe
- Stadt-Land-Partnerschaft
- Offenheit und Dynamik
- Konsens
- Demokratischer Kern  
Rat der Metropolregion
- Regional, multilevel Governance  
Vernetzung mit Wirtschaft, Wissenschaft,  
Kultur und Verwaltung

EUROPAISCHE  
METROPOLREGION  
NÜRNBERG

# Akteursanalyse im Projekt ReProLa

Darstellung der relevanten Akteure und deren Beziehungen im Themenfeld Fläche in einem Setting aus Angebot, Nachfrage und Rahmgebung für das BMBF-Projekt ReProLa



# Leitbild für ein regionalproduktspezifisches Landmanagement in der Metropolregion Nürnberg (Entwurf)

Regionale Produkte sind wichtig für die hohen Lebensqualität in der Metropolregion Nürnberg:

Sie prägen die Kulturlandschaft.

Sie sind ökologisch relevant.

Sie wirken identitätsstiftend und imagebildend.

Sie tragen zur (Bio)Diversität bei.

Sie tragen zur regionalen Lebensmittelversorgung bei.

Sie sind ökonomisch relevant (Arbeitsplätze).

# Leitbild für ein regionalproduktspezifisches Landmanagement in der Metropolregion Nürnberg (Entwurf)

Die landwirtschaftlichen Flächen zur Herstellung regionaler Produkte in der Metropolregion Nürnberg sind unter Druck:

Pro Jahr gehen 5.000 ha landwirtschaftliche Fläche in eine andere Nutzung (Siedlung, ökologischer Ausgleich, Wald).

Pro Jahr verlieren 150 landwirtschaftliche Betriebe ihre Bewirtschaftungs-Grundlage.

Landschaftsbilder verändern sich.

Die Herstellung typischer Regionalprodukte wird schwieriger.

Nutzungskonkurrenz innerhalb der Landwirtschaft (Energieproduktion).



# Leitbild für ein regionalproduktspezifisches Landmanagement in der Metropolregion Nürnberg (Entwurf)

Mission ist der Erhalt der hohen Lebensqualität in der Metropolregion Nürnberg.

**Regionale Lebensmittel, Spezialitäten und eine lebendige Kulturlandschaft prägen den Charakter der Metropolregion Nürnberg - die Polyzentralität und das Miteinander von urbanen und ländlichen Räumen werden als Stärke betrachtet.**

**Lebensmittel aus regional hergestellten Agrarprodukten schaffen Wertschöpfung und Beschäftigung und stärken die Ernährungssouveränität der Region. Sie tragen dazu bei, kulturelle Werte zu erhalten und die vielfältigen gesellschaftlichen und ökologischen Leistungen landwirtschaftlicher Flächen zu sichern.**

# **Leitbild für ein regionalproduktspezifisches Landmanagement in der Metropolregion Nürnberg (Entwurf)**

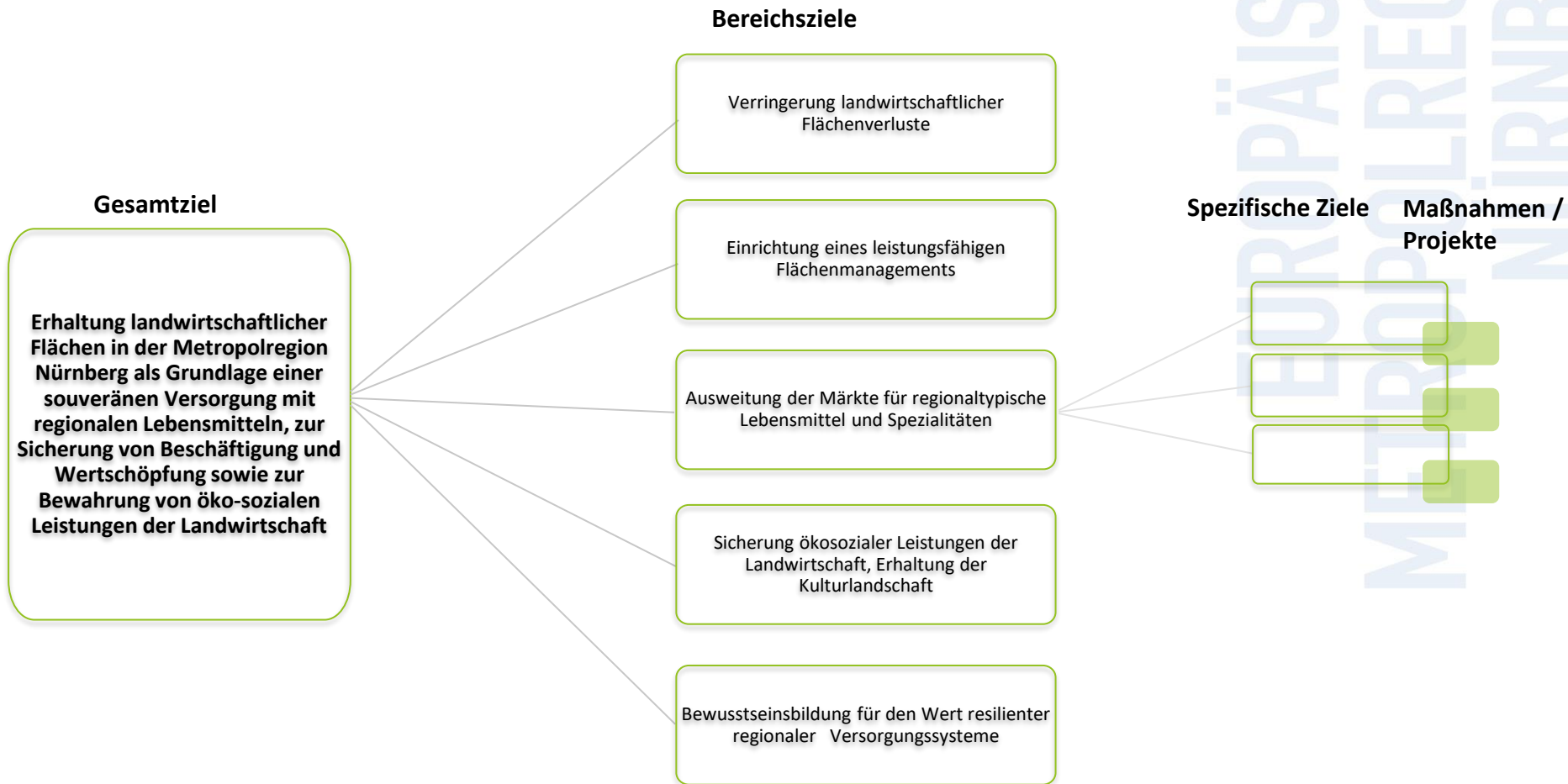
**Ziel ist der Erhalt landwirtschaftlicher Flächen in der Metropolregion Nürnberg.**

**Ziel ist es daher, landwirtschaftliche Flächen in der Metropolregion Nürnberg als Grundlage einer souveränen Versorgung mit regionalen Lebensmitteln, zur Sicherung von Beschäftigung und Wertschöpfung sowie zur Bewahrung von gesellschaftlichen und ökologischen Leistungen der regionalen Lebensmittelversorgung zu erhalten.**

RAISCHI  
METROPOLREGION  
NÜRNBERG

# Leitbild für ein regionalproduktspezifisches Landmanagement in der Metropolregion Nürnberg (Entwurf)

Das Ziel wird mit Bereichszielen und spezifischen Zielen unterlegt.



# Der Weg zu einem regionalproduktspezifischen Landmanagement in der Metropolregion Nürnberg

Politische Willensbildung

Politische Runde Flächenmanagement in der Metropolregion in Planung  
*Beratung & Diskussion*

Ratssitzung 17.7.2020  
*Beratung*

Bürgermeisterdienstbesprechungen Herbst 2020

Jahreskonferenz Flächenmanagement in der Metropolregion 5.11.2020  
*Leitbild-Werkstatt (gemeinsame Spielregeln)*

Ratssitzung Sommer 2021  
*Beschluss Leitbild & Handreichung mit Handlungsempfehlungen*

UMSETZUNG

Fachdialog & Forschungsergebnisse

**Fach-Workshops mit**

- Bauernverband
- Reg. Planungsverbände
- Flächenagenturen
- Ämtern für Ländliche Entwicklung
- Landschaftspflegeverbänden
- Ökomodellregionen
- u.a.

Ergebnis Flächenrelevanz von Regionalprodukten

Ergebnis Wertschöpfung von Regionalprodukten

Status quo Akteure

Status quo Flächenmanagement

Darstellungstool Wertschöpfung

Anwendung Tool Flächenmonitoring

Pilotprojekte

Entwicklung Tool Flächenmonitoring

Pilotprojekt Wertschöpfungsketten (Aufbau regionaler Erzeugungs- und Versorgungskette)

Pilotprojekt Logistik

Pilotprojekt Verbraucherinformation



# Der Weg zu einem regionalproduktspezifischen Landmanagement in der Metropolregion Nürnberg

## Umsetzung

Festlegung  
Inhalte Leitbild  
und Umsetzung

### Festlegung der Inhalte des Leitbilds:

- zeitlicher Horizont? / Gebietsschärfe? / Datengrundlagen? ...

### Ausrichtung des Monitoring- und Managementtools:

- angepasst an Inhalte / angepasst an Nutzer-Ebene ...

Verankerung des  
Leitbilds in der  
Governance

Beschluss im Rat

Regierungsbezirke /  
Regionale Planungsverbände

Landräte / OBs

Begleitung der  
Umsetzung des  
Leitbilds

- Handlungsempfehlungen für Kommunen
- Lobbying auf Landesebene

- Metropolregion als Träger öffentlicher Belange bei der Fortschreibung von Regionalplänen
- Anwendung / Nutzung des Flächenmanagementtools
- Regelmäßige Berichterstattung

Stadt,  
Land,

...



**Beides.\***

\* eine Initiative für *solidarische Landwirtschaft*  
in der Metropolregion Nürnberg.

EUROPÄISCHE  
METROPOLREGION  
NÜRNBERG