



SPeSSARTregional – Partnerschaften aus öffentlichen und privaten Akteuren

Variable Governance

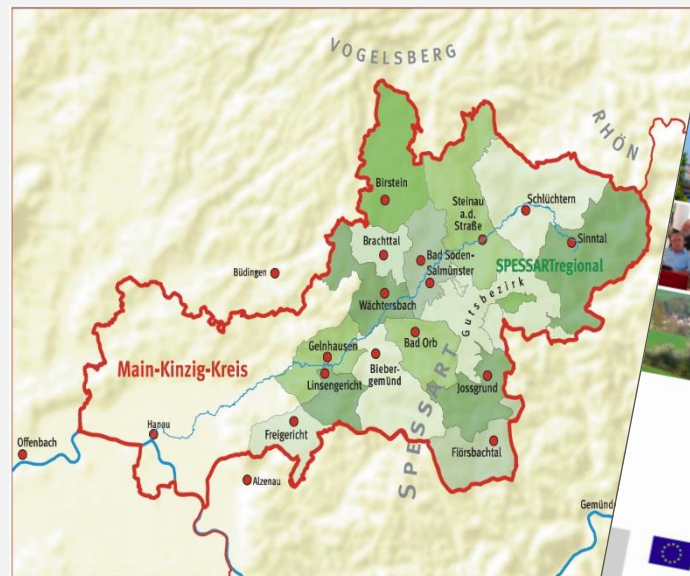
15. Juni 2021





SPESSARTregional ...

- ist eine lokale Aktionsgruppe
- arbeitet auf der Basis eines regionalen Entwicklungskonzeptes (REK)
- ist seit 2008 als LEADER-Region anerkannt
- und arbeitet nach dem LEADER-Prinzip





LEADER-Prinzip

Zusammenschluss von kommunalen Partnern und WiSo-Partnern

- 14 Kommunen und der Main-Kinzig-Kreis
- 28 WiSo-Partner: Organisationen, Verbände, Unternehmen u.a. IHK, Naturpark, Tourismus, Kreisverkehrsgesellschaft, Kreisbauernverband, Kurbetriebe, Behindertenwerk, Forstamt, Landfrauenvereine, Energiegenossenschaft, Ev. Kirchenkreis, LEH, Dorfladen.

Bottom-up Prinzip

- Regionale Erarbeitung konzeptioneller Grundlagen
- Vergabe von Fördermitteln nach paritätischem Prinzip (50:50) zwischen kommunalen und WiSo-Partnern im LEADER-Entscheidungsgremium

Besonderheit SPESSARTregional

- Alle Mitglieder sind im LEADER-Entscheidungsgremium!



Leitbild & Handlungsfelder

SPESSARTregional –
Die starke Brücke zwischen der
Metropolregion und
dem ländlichen Raum

HF 1:

Tourismus
&
Naherholung

HF 2:

Landschaft
&
Energie

HF 3:

Wohnraum
&
Leben

HF 4:

Mobilität

HF 5:

Digitale
Infrastruktur

Strategischer Ansatz

- Demografischer Wandel
- **Kooperation und Netzwerke**



Grundprinzip: Gemeinsame Erarbeitung & Gemeinsames Handeln





Unser Joker: das OP-Team

Operative Arbeitseinheit

- eingeführt 2012 im Rahmen von MORO-Aktionsprogramm regionale Daseinsvorsorge zur Steuerung des Gesamtvorhabens.
- für gut befunden und 2014 weitergeführt zur Erstellung der LEADER-Strategie
- immer noch für gut befunden und als monatliches Treffen bis heute beibehalten!!!

Das heißt ...

- regelmäßiger Austausch und Abstimmung von Strategien, Projekten und Maßnahmen zwischen Kreis, SPESSARTregional, IHK, Tourismus und Kreisverkehrsgesellschaft, punktuelle Beteiligung anderer Fachabteilungen und Organisationen
- Besonders wertvoll für die Vorbereitung von Modellvorhaben, Organisation von Beteiligungen und Finanzierungen

